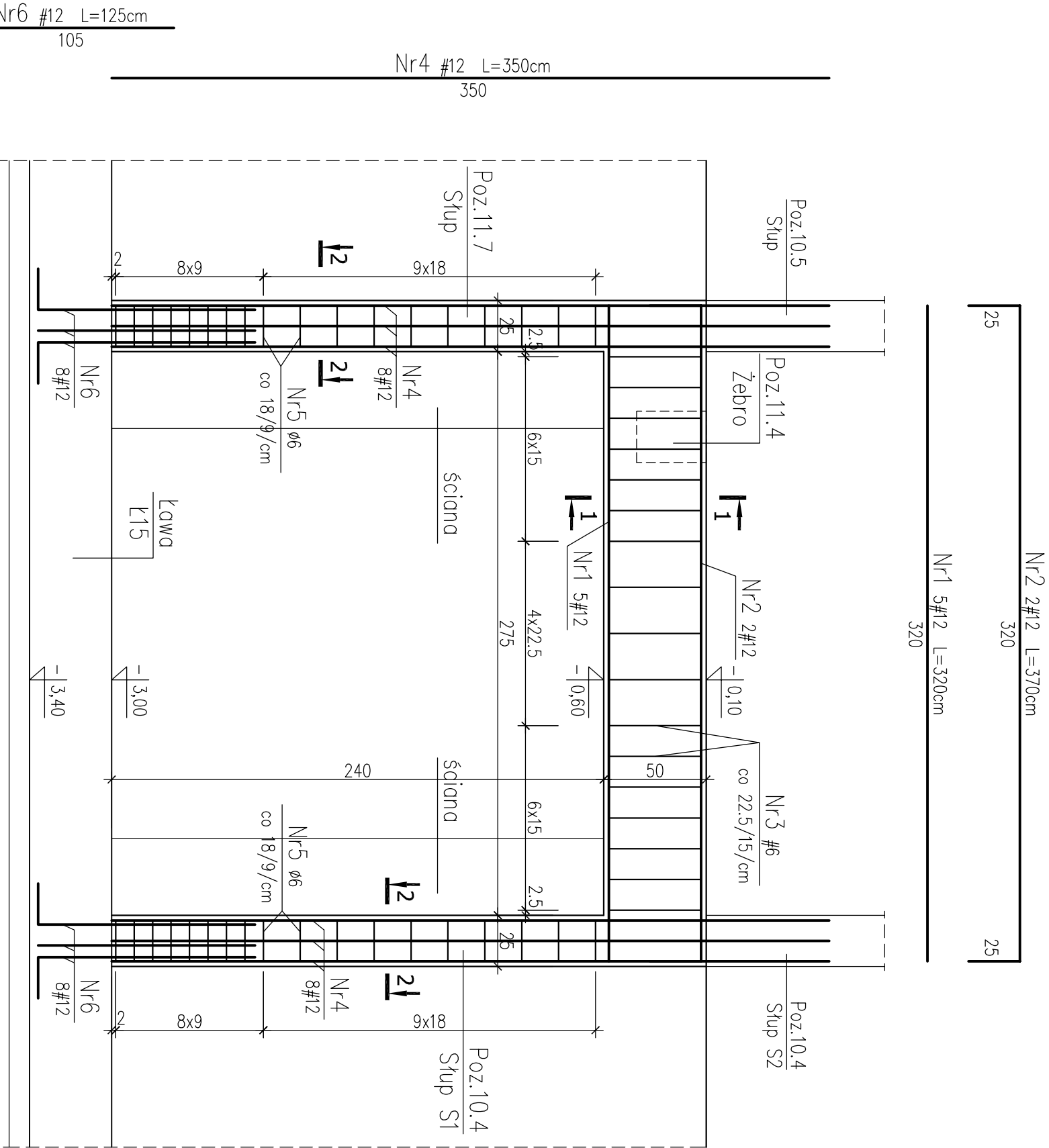


Poz. 11.6 Nadproże przy wejściu na kl. schodową - szt. 1

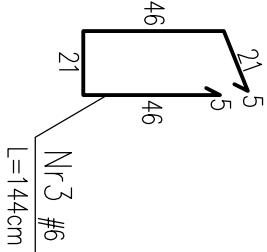
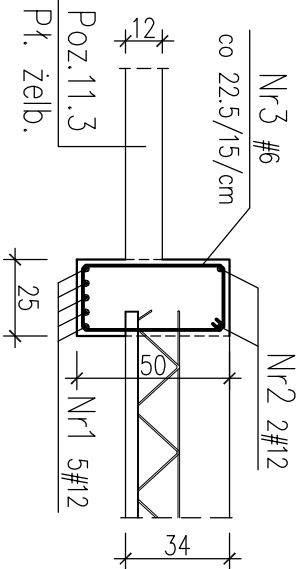
Poz. 11.7 Słup przy kl. schodowej - szt. 1

Poz. 10.4 Słup S1 - szt. 1

1:25



1-1



BETON B25
STAL A-III (34GS) - #
A-0 (St0S-b) - Ø

UWAGI:

* WYMIARY W CENTYMETRACH

SZKOŁA PODSTAWOWA I PRZYSZKOLNA SALA SPORTOWA TOMASZOWICE - KOŁONIA GMINA JASTKÓW				
Investor	GMINA JASTKÓW			
Tytuł rysunku	Poz. 11.6 Nadproże przy wejściu na kl. schodową Poz. 11.7 Słup przy kl. schodowej Poz. 10.4 Słup S1			
Faza projektu	PROJEKT WYKONAWCZY	Branża	KONSTRUKCJA	
PROJEKTANT	mgr inż. Tadeusz Lato	Nr upr. 240/Lb/87		
OPRACOWANIE	mgr inż. Sławomir Sobieszek			
WERYFIKACJA	mgr inż. Hanna Lato	Nr upr. 1569/Lb/91		
Skala	Data			
1:25	01.2008	Nr rysunku	Str	
AUTORSKA PRACOWNIA ARCHITEKTURY I URBANISTYKI ANNA JULIARENTELEJSZ 20-809 LUBLIN ul. ALEJA RÓŻ 8				
24				